

ЛАБОРАТОРНЫЕ
ПОСУДОМОЕЧНЫЕ
МАШИНЫ

LAB
Washer



стр.

СОДЕРЖАНИЕ

1

Машина посудомоечная
LabWasher LW190

2

Машина посудомоечная
LabWasher LW190P с сушкой

3

Машина посудомоечная
LabWasher LW220H с сушкой

4

Машина посудомоечная
LabWasher LW230H с сушкой

5

Машина посудомоечная
LabWasher LW320H с сушкой

6

Машина посудомоечная
LabWasher LW640H с сушкой

7-8

Машина посудомоечная
LabWasher Poseidon 300

9-10

Машина посудомоечная
LabWasher Poseidon 600

11-12

Машина посудомоечная
LabWasher Poseidon 1200

13-14

Машина посудомоечная
LabWasher Acid 3000F

15

Машина посудомоечная
LabWasher IVC 100 для мойки клеток

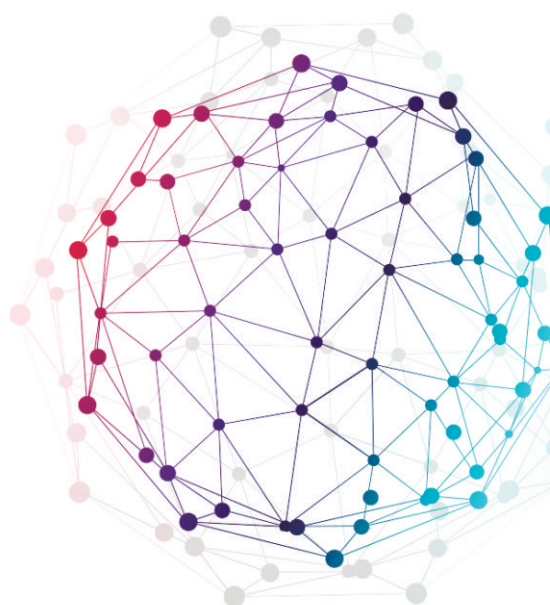
16

Машины посудомоечные серии
LabWasher IVC-500 и IVC-500-2

Машина посудомоечная LabWasher LW190

Особенности

- Мониторинг давления в трубопроводе для контроля в режиме реального времени
- Регулируемая скорость рециркуляционного насоса
- Электронный замок с возможностью программирования предельной температуры для автоматического открывания двери
- Защита от перегрева воды и горячего воздуха
- Защита от протечек автоматически отключает посудомоечную машину при обнаружении утечки воды
- Автоматический запуск при кратковременном отключении питания или водоснабжения
- Функция оповещения при отсутствии моющего средства
- Многослойная система фильтров для предотвращения загрязнения трубопровода
- Три уровня доступа
- Двухканальный перистальтический насос для моющего средства
- Интерфейс RS232 для подключения принтера



Технические характеристики

Объем	185 л
Производительность насоса	0 – 400 л/мин
Скорость воздушного потока	55 м3/ч
Материал камеры	Нерж. сталь SS316
Материал корпуса	Нерж. сталь SS304
Мощность нагрева	4 кВт
Кол-во программ	30 стандартных + 120 пользовательских
Кол-во уровней загрузки	2
Максимальная загрузка	66 пипеток или 16 бутылей объемом 1000 мл или 160 чашек Петри
Размер камеры	546x545x623 мм
Габаритные размеры	670x690x940 мм
Питание	220 В / 50 Гц
Вес	150 кг

Машина посудомоечная LabWasher LW190P с сушкой

Особенности

- Мониторинг давления в трубопроводе для контроля в режиме реального времени
- Регулируемая скорость рециркуляционного насоса
- Электронный замок с возможностью программирования предельной температуры для автоматического открывания двери
- Защита от перегрева воды и горячего воздуха
- Защита от протечек автоматически отключает посудомоечную машину при обнаружении утечки воды
- Автоматический запуск при кратковременном отключении питания или водоснабжения
- Функция оповещения при отсутствии моющего средства
- Многослойная система фильтров для предотвращения загрязнения трубопровода
- Три уровня доступа
- Двухканальный перистальтический насос для моющего средства
- Интерфейс RS232 для подключения принтера



Технические характеристики

Объем	185 л
Производительность насоса	0 – 400 л/мин
Скорость воздушного потока	55 м3/ч
Материал камеры	Нерж. сталь SS316
Материал корпуса	Нерж. сталь SS304
Мощность нагрева	4 кВт
Температура сушки	До 120 °С
Время сушки	0 – 300 мин
Класс HEPA-фильтра	H12
Кол-во программ	30 стандартных + 120 пользовательских
Кол-во уровней загрузки	2
Макс. загрузка	66 пипеток или 16 бутылей объемом 1000 мл или 160 чашек Петри
Размер камеры	546x545x623 мм
Габаритные размеры	670x720x940 мм
Питание	220 В / 50 Гц
Вес	170 кг

Машина посудомоечная LabWasher LW220H с сушкой

Особенности

- 7-ми дюймовый сенсорный экран
- Мониторинг давления в трубопроводе для контроля в режиме реального времени
- Регулируемая скорость рециркуляционного насоса
- Электронный замок с возможностью программирования предельной температуры для автоматического открывания двери
- Защита от перегрева воды и горячего воздуха
- Защита от протечек автоматически отключает посудомоечную машину при обнаружении утечки воды
- Автоматический запуск при кратковременном отключении питания или водоснабжения
- Функция оповещения при отсутствии моющего средства
- Многослойная система фильтров для предотвращения загрязнения трубопровода
- Три уровня доступа
- Двухканальный перистальтический насос для моющего средства
- Интерфейс RS232 для подключения принтера
- Перенос информации о мойке на внешний накопитель



Технические характеристики

Объем	223 л
Производительность насоса	0 – 600 л/мин
Скорость воздушного потока	110 м3/ч
Материал камеры	Нерж. сталь SS316
Материал корпуса	Нерж. сталь SS304
Мощность нагрева	9 кВт
Температура сушки	До 120 °C
Время сушки	0 – 300 мин
Класс HEPA-фильтра	H12
Кол-во программ	30 стандартных + 120 пользовательских
Кол-во уровней загрузки	2
Макс. загрузка	66 пипеток или 30 бутылей объемом 1000 мл или 120 чашек Петри
Размер камеры	546x572x716 мм
Габаритные размеры	1015x763x1267 мм
Питание	380 В / 50 Гц

Машина посудомоечная LabWasher LW230H с сушкой

Особенности

- 7-ми дюймовый сенсорный экран
- Мониторинг давления в трубопроводе для контроля в режиме реального времени
- Регулируемая скорость рециркуляционного насоса
- Электронный замок с возможностью программирования предельной температуры для автоматического открывания двери
- Защита от перегрева воды и горячего воздуха
- Защита от протечек автоматически отключает посудомоечную машину при обнаружении утечки воды
- Автоматический запуск при кратковременном отключении питания или водоснабжения
- Функция оповещения при отсутствии моющего средства
- Многослойная система фильтров для предотвращения загрязнения трубопровода
- Три уровня доступа
- Двухканальный перистальтический насос для моющего средства
- Интерфейс RS232 для подключения принтера
- Перенос информации о мойке на внешний накопитель



Технические характеристики

Объем	223 л
Производительность насоса	0 – 600 л/мин
Скорость воздушного потока	110 м3/ч
Материал камеры	Нерж. сталь SS316
Материал корпуса	Нерж. сталь SS304
Мощность нагрева	9 кВт
Температура сушки	До 120 °С
Время сушки	0 – 300 мин
Класс HEPA-фильтра	H12
Кол-во программ	30 стандартных + 120 пользовательских
Кол-во уровней загрузки	2
Макс. загрузка	66 пипеток или 30 бутылей объемом 1000 мл или 120 чашек Петри
Размер камеры	546x572x716 мм
Габаритные размеры	670x760x1400 мм
Питание	380 В / 50 Гц

Машина посудомоечная LabWasher LW320H с сушкой

Особенности

- 7-ми дюймовый сенсорный экран
- Мониторинг давления в трубопроводе для контроля в режиме реального времени
- Регулируемая скорость рециркуляционного насоса
- Электронный замок с возможностью программирования предельной температуры для автоматического открывания двери
- Защита от перегрева воды и горячего воздуха
- Защита от протечек автоматически отключает посудомоечную машину при обнаружении утечки воды
- Автоматический запуск при кратковременном отключении питания или водоснабжения
- Функция оповещения при отсутствии моющего средства
- Многослойная система фильтров для предотвращения загрязнения трубопровода
- Четыре уровня доступа
- Двухканальный перистальтический насос для моющего средства
- Интерфейс RS232 для подключения принтера
- Перенос информации о мойке на внешний накопитель



Технические характеристики

Объем	317 л
Производительность насоса	0 – 800 л/мин
Скорость воздушного потока	220 м3/ч
Материал камеры	Нерж. сталь SS316
Материал корпуса	Нерж. сталь SS304
Мощность нагрева	4 кВт
Температура сушки	До 120 °С
Время сушки	0 – 300 мин
Класс HEPA-фильтра	H12
Кол-во программ	30 стандартных + 120 пользовательских
Кол-во уровней загрузки	3
Макс. загрузка	66 пипеток или 32 бутылей объемом 1000 мл или 300 чашек Петри
Размер камеры	572x546x1016 мм
Габаритные размеры	670x757x1650 мм
Питание	380 В / 50 Гц

Машина посудомоечная LabWasher LW640H с сушкой

Особенности

- 7-ми дюймовый сенсорный экран
- Двойные огнеупорные стекла с освещением
- Бесшовная камера
- Система идентификации отпечатков пальцев
- Мониторинг давления в трубопроводе для контроля в режиме реального времени
- Регулируемая скорость рециркуляционного насоса
- Электронный замок с возможностью программирования предельной температуры для автоматического открывания двери
- Защита от перегрева воды и горячего воздуха
- Защита от протечек автоматически отключает посудомоечную машину при обнаружении утечки воды
- Автоматический запуск при кратковременном отключении питания или водоснабжения
- Функция оповещения при отсутствии моющего средства
- Многослойная система фильтров для предотвращения загрязнения трубопровода
- Три уровня доступа
- Двухканальный перистальтический насос для моющего средства
- Интерфейс RS232 для подключения принтера
- Перенос информации о мойке на внешний накопитель



Технические характеристики

Объем	680 л
Производительность насоса	0 – 1600 л/мин
Скорость воздушного потока	420 м3/ч
Материал камеры	Нерж. сталь SS316
Материал корпуса	Нерж. сталь SS304
Мощность нагрева	21 кВт
Температура сушки	До 120 °С
Время сушки	0 – 300 мин
Класс HEPA-фильтра	H12
Кол-во программ	10 стандартных + 10 пользовательских
Кол-во уровней загрузки	3 уровня в 2 ряда
Макс. загрузка	12 инжекторных модулей
Габаритные размеры	1560x790x1980 мм
Питание	380 В / 50 Гц

Машина посудомоечная LabWasher Poseidon 300

LAB
Washer

Машина посудомоечная LabWasher Poseidon 300 разработана для фармацевтических предприятий в соответствии с рекомендациями GMP.

Все процессы соответствуют директивам FDA IQ/OQ и FAT/SAT.

Машина предназначена для мытья бутылей объемом до 20 л, игл, трубок, фиттингов из нержавеющей стали и лабораторной посуды в больших количествах.

Особенности

- Система управления Siemens S7-1200 с 7-ми дюймовым сенсорным экраном
- Программа очистки программируется в соответствии с потребностями пользователя
- Программирование температуры, дозировка чистящего средства, источника воды и других ключевых параметров
- Поддержка LIMS
- Циркуляционный насос изготовлен из нержавеющей стали AISI 316L
- Корпус насоса и рабочее колесо отполированы до шероховатости Ra < 0,6
- Датчик низкого уровня для контроля за уровнем чистящего средства
- Камера очистки и бак для воды изготовлены из нержавеющей стали AISI 316L, а внешний корпус из нержавеющей стали AISI 304L
- Сварка аргоном и полировка нижнего поддона до шероховатости Ra < 0,4
- Весь трубопровод и части, контактирующие с циркулирующей средой, выполнены из нержавеющей стали AISI 316L, силиконового каучука фармацевтического сорта и PTFE
- Встроенное освещение камеры
- Датчик скорости вращения распылителя контролирует состояние очистки в режиме реального времени
- Камера оборудована сенсорами низкого и высокого уровня воды для обеспечения защиты
- Возможность настраивать инжекторные тележки в соответствии с очищаемой посудой
- Датчик давления для отображения на экране давления струи в режиме реального времени
- Встроенный пароконденсатор
- Один циркуляционный насос
- Подача воздуха для сушки непосредственно в посуду через сопла
- Повышенное давление в уплотнении двери для предотвращения утечки воды
- Мониторинг расхода воды в режиме реального времени и автоматическое восстановление после отключения водоснабжения
- Многослойная система фильтрации
- Индикатор рабочего состояния в верхней части машины отображает состояние зеленым, желтым или красным цветом
- Встроенный принтер для печати данных
- USB порт для передачи данных в неизменяемом PDF формате
- Три уровня пользователя
- Порт для отбора проб воды для проверки качества



Технические характеристики

Объем	393 л
Производительность насоса	800 л/мин
Скорость воздушного потока	145 м3/ч
Кол-во программ	10 предустановленных и 10 пользовательских
Кол-во дверей	1
Мощность нагрева	3 кВт
Температура сушки	До 120 °C
Мощность сушки	700 Вт
Размер камеры	680x680x850 мм
Габаритные размеры	1170x767x1811 мм
Питание	380 В / 50 Гц



Машина посудомоечная LabWasher Poseidon 600

LAB
Washer



Машина посудомоечная LabWasher Poseidon 600 разработана для фармацевтических предприятий в соответствии с рекомендациями GMP.

Все процессы соответствуют директивам FDA IQ/OQ и FAT/SAT.

Машина предназначена для мытья бутылей объемом до 20 л, игл, трубок, фиттингов из нержавеющей стали и лабораторной посуды в больших количествах.

Особенности

- Система управления Siemens S7-1200 с 7-ми дюймовым сенсорным экраном
- Программа очистки программируется в соответствии с потребностями пользователя
- Программирование температуры, дозировок чистящего средства, источника воды и других ключевых параметров
- Поддержка LIMS
- Циркуляционный насос изготовлен из нержавеющей стали AISI 316L
- Корпус насоса и рабочее колесо отполирован до шероховатости Ra < 0,6
- Датчик низкого уровня для контроля за уровнем чистящего средства
- Камера очистки и бак для воды изготовлены из нержавеющей стали AISI 316L, а внешний корпус из нержавеющей стали AISI 304L
- Сварка аргоном и полировка нижнего поддона до шероховатости Ra < 0,4
- Весь трубопровод и части, контактирующие с циркулирующей средой, выполнены из нержавеющей стали AISI 316L, силиконового каучука фармацевтического сорта и PTFE
- Встроенное освещение камеры
- Датчик скорости вращения распылителя контролирует состояние очистки в режиме реального времени
- Камера оборудована сенсорами низкого и высокого уровня воды для обеспечения защиты
- Возможность настраивать инжекторные тележки в соответствии с очищаемой посудой
- Датчик давления для отображения на экране давления струи в режиме реального времени
- Встроенный пароконденсатор
- Два циркуляционных насоса
- Подача воздуха для сушки непосредственно в посуду через сопла
- Повышенное давление в уплотнении двери для предотвращения утечки воды
- Мониторинг расхода воды в режиме реального времени и автоматическое восстановление после отключения водоснабжения
- Многослойная система фильтрации
- Индикатор рабочего состояния в верхней части машины отображает состояние зеленым, желтым или красным цветом
- Встроенный принтер для печати данных
- USB порт для передачи данных в неизменяемом PDF формате
- Три уровня пользователя
- Порт для отбора проб воды для проверки качества

Технические характеристики

Объем	688 л
Производительность насоса	2x800 л/мин
Скорость воздушного потока	290 м3/ч
Кол-во программ	10 предустановленных и 20 пользовательских
Кол-во дверей	1/2
Мощность нагрева	6 кВт
Температура сушки	До 120 °C
Мощность сушки	2x700 Вт
Размер камеры	830x830x1000 мм
Габаритные размеры	1326x942x1981 мм
Питание	380 В / 50 Гц

Машина посудомоечная LabWasher Poseidon 1200

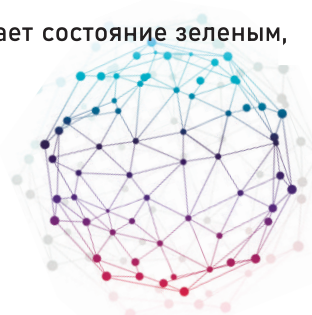
Машина посудомоечная разработана для фармацевтических предприятий в соответствии с рекомендациями GMP.

Все процессы соответствуют директивам FDA IQ/OQ и FAT/SAT.

Машина предназначена для мытья бутылей объемом до 20 л, игл, трубок, фиттингов из нержавеющей стали и лабораторной посуды в больших количествах.

Особенности

- Система управления Siemens S7-1200 с 7-ми дюймовым сенсорным экраном
- Программа очистки программируется в соответствии с потребностями пользователя
- Программирование температуры, дозровок чистящего средства, источника воды и других ключевых параметров
- Поддержка LIMS
- Циркуляционный насос изготовлен из нержавеющей стали AISI 316L
- Корпус насоса и рабочее колесо отполированы до шероховатости Ra < 0,6
- Датчик низкого уровня для контроля за уровнем чистящего средства
- Камера очистки и бак для воды изготовлены из нержавеющей стали AISI 316L, а внешний корпус из нержавеющей стали AISI 304L
- Сварка аргоном и полировка нижнего поддона до шероховатости Ra < 0,4
- Весь трубопровод и части, контактирующие с циркулирующей средой, выполнены из нержавеющей стали AISI 316L, силиконового каучука фармацевтического сорта и PTFE
- Встроенное освещение камеры
- Датчик скорости вращения распылителя контролирует состояние очистки в режиме реального времени
- Камера оборудована сенсорами низкого и высокого уровня воды для обеспечения защиты
- Возможность настраивать инжекторные тележки в соответствии с очищаемой посудой
- Датчик давления для отображения на экране давления струи в режиме реального времени
- Встроенный пароконденсатор
- Два циркуляционных насоса
- Подача воздуха для сушки непосредственно в посуду через сопла
- Повышенное давление в уплотнении двери для предотвращения утечки воды
- Мониторинг расхода воды в режиме реального времени и автоматическое восстановление после отключения водоснабжения
- Многослойная система фильтрации
- Индикатор рабочего состояния в верхней части машины отображает состояние зеленым, желтым или красным цветом
- Встроенный принтер для печати данных
- USB порт для передачи данных в неизменяемом PDF формате
- Три уровня пользователя
- Порт для отбора проб воды для проверки качества



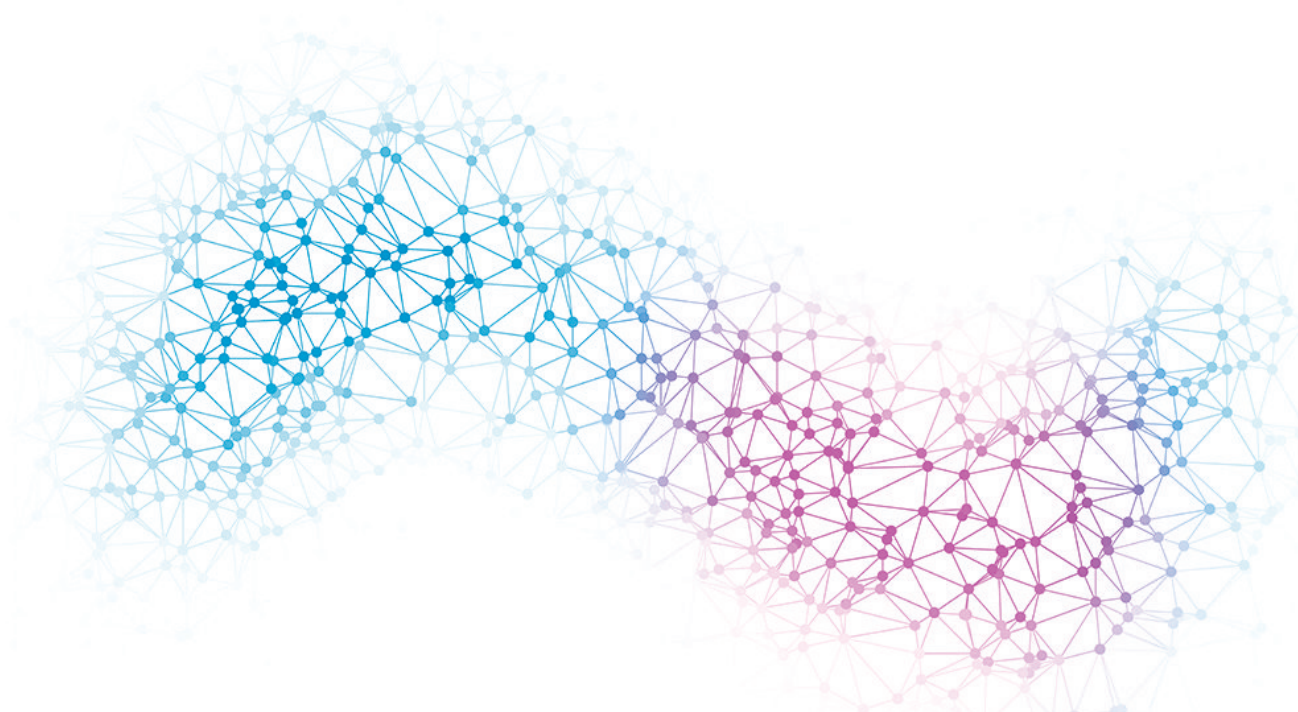
Технические характеристики

Объем	1210 л
Производительность насоса	2x800 л/мин
Скорость воздушного потока	290 м3/ч
Кол-во программ	10 предустановленных и 20 пользовательских
Кол-во дверей	1/2
Мощность нагрева	6 кВт
Температура сушки	До 120 °C
Мощность сушки	2x700 Вт
Размер камеры	1100x1100x1000 мм
Габаритные размеры	1761x1212x1980 мм
Питание	380 В / 50 Гц



Машина посудомоечная LabWasher Acid 3000F

LAB
Washer



Машина посудомоечная предназначена для кислотной мойки сосудов для микроволнового разложения, посуды из PTFE, кварцевой посуды, лабораторных стаканов, мерных колб, горелок для ICP. Кислотная очистка отвечает всем требованиям по чистоте для ICP-MS, атомной абсорбции, атомной флуоресценции и другого оборудования, предназначенного для разложения.

Особенности

- 7-ми дюймовый сенсорный экран
- Весь процесс мойки кислотным паром, ополаскивания чистой водой и сушки горячим воздухом автоматизирован
- Небольшое потребление кислоты, короткое время очистки, герметичность и отсутствие загрязнений
- Автоматическое добавление чистой воды
- Функция оповещения о нехватке воды в баке
- Невозвратная промывка для обеспечения отсутствия паров кислоты и кислотного остатка в промывочной камере
- Сушка горячим воздухом, проходящим через HEPA фильтр
- Система инъекционной очистки
- Поддон для очистки с уклоном для удаления конденсирующейся кислоты в бак для нейтрализации
- Все материалы, контактирующие, с кислотой изготовлены из PTFE, PFA и других материалов, которые устойчивы к концентрированной азотной, серной и плавиковой кислотам
- Система ступенчатого нагрева. Температура повышается до 90 °C в течение 5 минут, а последующий нагрев происходит на поздних стадиях постепенно
- Отображение в режиме реального времени значения pH, рабочей температуры, времени мойки
- Автоматическое добавление и сброс кислоты по запрограммированным параметрам
- Вытяжная система с двойным вентилятором

Технические характеристики

Объем	87 л
Производительность насоса	120 л/мин
Скорость воздушного потока	168 м3/ч
Кол-во программ	20 предустановленных
Кол-во дверей	1
Мощность нагрева	500 Вт
Температура сушки	До 120 °C
Время сушки	0 – 300 мин
Температура нагрева	До 280 °C
Время мойки и ополаскивания	60 – 90 мин
Кол-во сопел	50
Габаритные размеры	1220x600x1100 мм
Питание	380 В / 50 Гц

Машина посудомоечная LabWasher IVC 100 для мойки клеток

LAB
Washer

Машина посудомоечная предназначена для мойки клеток, металлических решеток и поилок в вивариях. Мойка с помощью LabWasher IVC 100 делает исследования достоверными, повышает эффективность защиты животных и соответствует правилам AAALAC International.

Особенности

- Система управления Siemens S7-1200 с 7-ми дюймовым сенсорным экраном
- Стеклопакетные двери с автоматическим вертикальным подъемом и инфракрасным контролем
- Уплотнение из силикона для герметизации двери
- Камера и распылительная система из нержавеющей стали 316L
- Корпус из нержавеющей стали 304L
- Программы автоматического запуска, блокировки температуры и технического обслуживания
- Двухканальный циркуляционный насос с переменной частотой для уменьшения повреждения клеток или бутылок (поилок)
- Система ополаскивания оборудована независимым водяным баком с контролем температуры
- Интерфейс RS232 для подключения принтера
- Клетки в камере можно располагать горизонтально или под наклоном
- Смотровое окно в двери
- Устройство блокировки двери (при открытой двери цикл очистки запустить не возможно)
- Автоматическое перекрытие трубо- и паропроводов при отключении питания
- Устройство сброса давления в камере
- Акустический и визуальный сигнал тревоги



Технические характеристики

Объем	1200 л
Производительность насоса	1200 л/мин 400 л/мин ополаскивание
Скорость воздушного потока	145 м3/ч
Давление на этапе мойки	≥ 1,5 бар
Давление на этапе ополаскивания	≥ 1,4 бар
Кол-во дверей	2
Мощность	19,5 кВт
Температура сушки	До 120 °C
Смотровое окно	1430x820 мм
Температура мойки	≥ 55 °C
Температура ополаскивания	≥ 82 °C
Вместимость	32 клетки или 400 бутылок
Размеры камеры	1516x750x1055 мм
Габаритные размеры	2256x1353x1920 мм
Питание	380 В / 50 Гц

Машины посудомоечные LabWasher IVC-500 и IVC-500-2 предназначены для мойки бутылок (поилок) в вивариях.

Особенности

- Вода для очистки циркулирует по трубопроводу с помощью циркуляционного насоса с большим расходом, через распылитель вода равномерно распыляется на поилку, которая автоматически опрыскивается и очищается
- Конструкция двери предусматривает два способа открывания: не открытый (однослойная очистка) IVC 500-2 и открытый (двухслойная очистка) IVC-500
- Машины оснащены резервуаром для промывочной воды и теплообменником для сокращения времени нагрева очищающей воды
- Система управления использует ПЛК Siemens с цветным сенсорным экраном
- Машины оснащены системой отопления с циркуляцией очищающей воды и восстановлением тепла





ЛАБТЕХ

Лаборатория будущего

Центральный офис:

105318 Москва ул.Ибрагимова д.31 БЦ РТС Семеновский
тел.: (495) 276-7700, (495) 777-5166 многоканальные
факс: (495) 225-5724 (круглосуточно)
post@labteh.com

www.labteh.com

