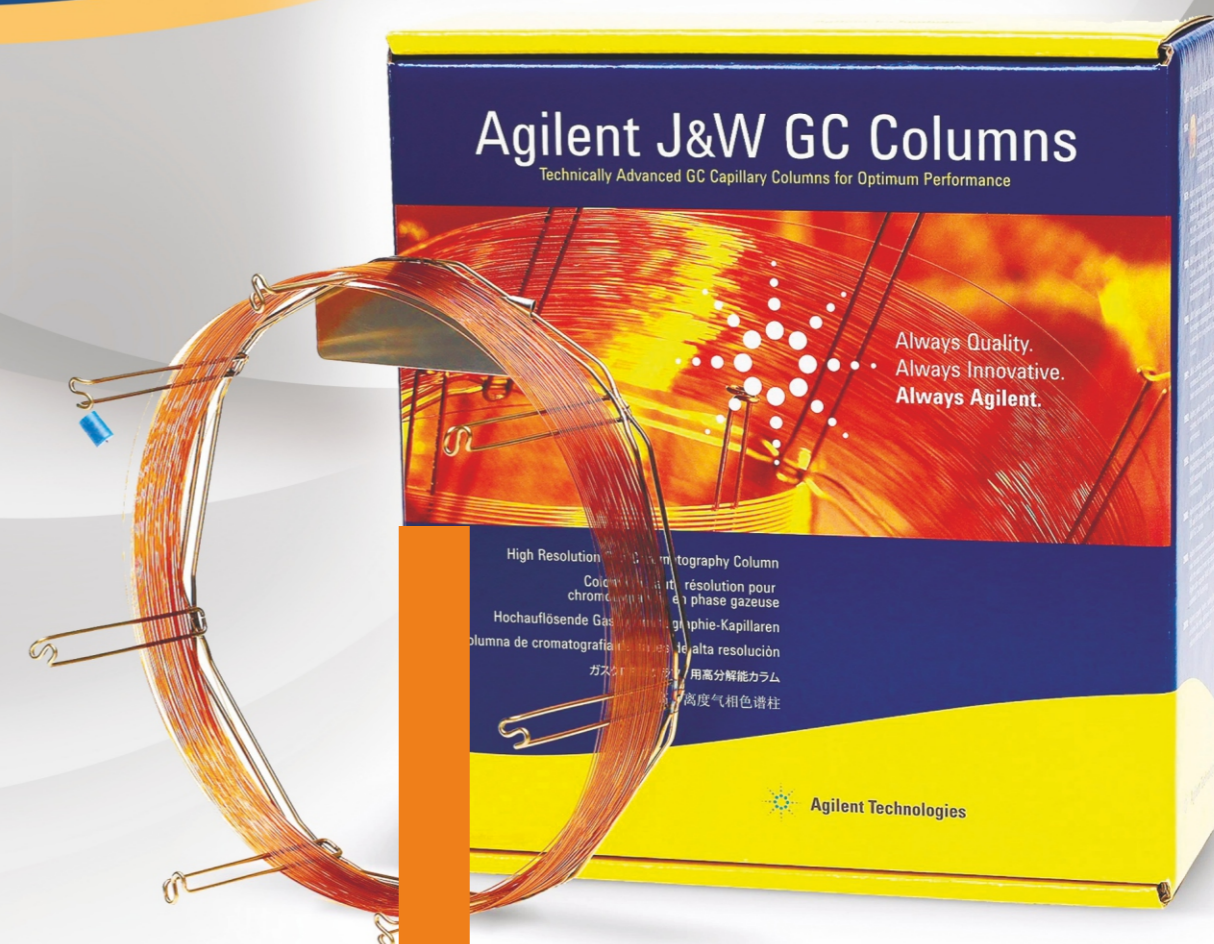


РАСХОДНЫЕ МАТЕРИАЛЫ МИРОВЫХ ПРОИЗВОДИТЕЛЕЙ для хроматографии и спектроскопии



ЛАБТЕХ

Лаборатория будущего

Центральный офис:

105318 Москва ул.Ибрагимова д.31 БЦ РТС Семеновский
тел.: (495) 276-7700, (495) 777-5166 многоканальные
факс: (495) 225-5724 (круглосуточно)
post@labteh.com

www.labteh.com



Антироссийские санкции и уход мировых производителей с российского рынка полностью изменили ситуацию на рынке аналитического приборостроения. Оборудование теперь стоит намного дороже, сроки поставки выросли в 2-3 раза, а многие запчасти стали фактически недоступными.

Большинство поставщиков аналитического оборудования и расходных материалов испытывают серьезные проблемы. У нас таких проблем нет.

Понимая важность обеспечения бесперебойности работы аналитического оборудования наших клиентов, мы расширили ассортимент поставляемого товара, и теперь доступны для заказа расходные материалы и запасные части практически всех ведущих мировых производителей:

Учитывая, что самым важным критерием для наших заказчиков являются сроки поставки, на оптовом складе нашей компании всегда имеются в наличии расходные материалы для обеспечения ежедневной работы и проведения технического обслуживания. Срок отгрузки расходных материалов - один рабочий день.

Для заказа всегда доступны:

- **капиллярные колонки для газовых хроматографов и масс-спектрометров**
- **колонки для жидкостных хроматографов**
- **виалы, крышки, септы, кримперы, декапперы**
- **наборы для проведения регламентного технического обслуживания**
- **ловушки для очистки гелия, азота, аргона**
- **лайнеры, септы, феррулы, уплотнители, фильтры**
- **лампы для детекторов ВЭЖХ**
- **филаменты для газовых хромато-масс-спектрометров**
- **спектральные лампы для атомно-абсорбционных спектрометров**
- **капилляры и распылители для ИСП и ИСП-МС**

Ваши хроматографы и спектрометры не останутся без расходных материалов — мы позаботимся об этом