


ХРОМАТРОН



Высокоэффективный
ЖИДКОСТНЫЙ
ХРОМАТОГРАФ
Хроматрон-1411



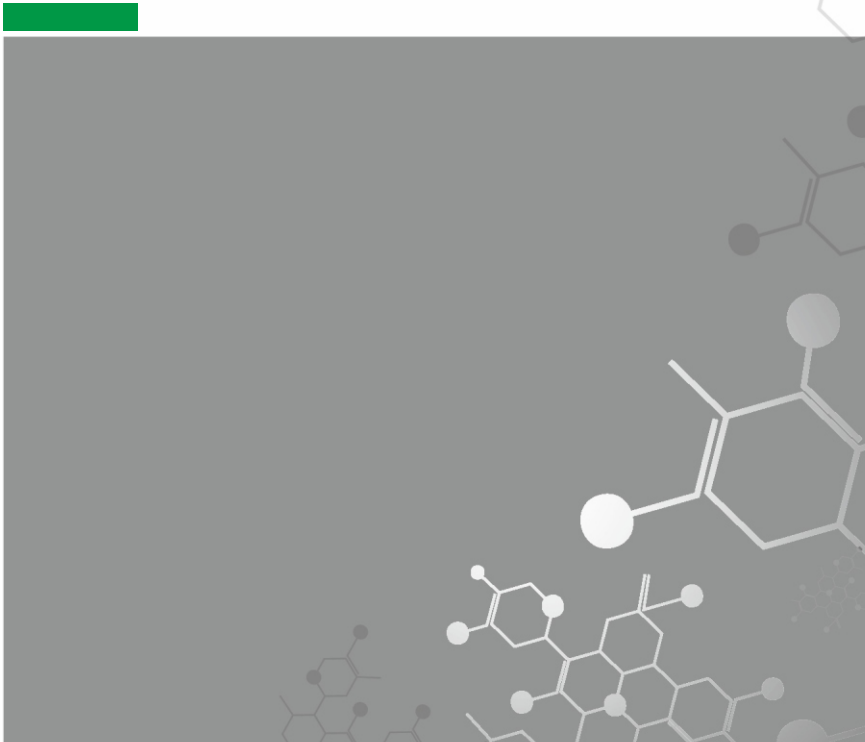
Высокоэффективный жидкостный хроматограф **ХРОМАТРОН-1411** производства компании **Лабтех** представляет собой модульную ВЭЖХ систему российского производства с широким выбором различных узлов и компонентов.

При разработке ВЭЖХ использовались современные запатентованные японские технологии и опыт разработки, как ведущих западных производителей хроматографического оборудования, так и российской инженерной школы аналитического приборостроения.

По своим характеристикам **ХРОМАТРОН-1411** не уступает ведущим мировым производителям, таким как Agilent, Waters и Shimadzu и превосходит многие российские и китайские аналоги.

ВЭЖХ ХРОМАТРОН-1411 предназначен для анализа лекарственных средств и фармацевтических субстанций, пищевых продуктов и сельскохозяйственной продукции, мониторинга окружающей среды, для задач контроля качества продуктов химического производства и нефтехимии, для прикладных исследований в области аналитической и органической химии, биохимии и биотехнологии.

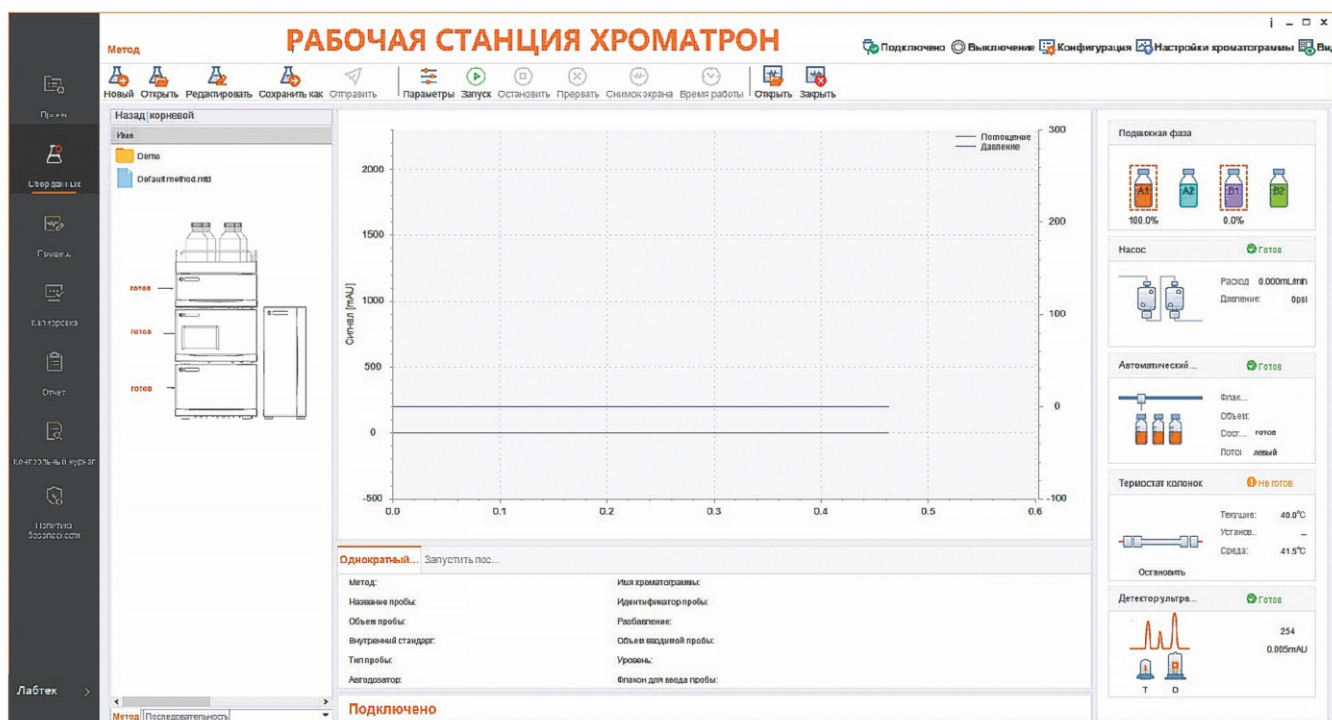
Прибор успешно апробирован и эксплуатируется на ряде ведущих фармацевтических предприятий и образовательных учреждениях Российской Федерации, что выгодно отличает его от многочисленных новых систем жидкостной хроматографии на российском рынке.



Особенности ВЭЖХ ХРОМАТРОН-1411

- Открытая модульная архитектура, большое количество расширяемых компонентов, подключаемых через аналого-цифровой преобразователь
- Все детали системы, такие как петли, краны, шприцы, сделаны из материалов очень высокого качества
- Точный контроль температуры, возможность охлаждения до 10°C ниже температуры окружающей среды
- Большой термостат колонок, который вмещает до 4 колонок длиной 300 мм
- Надёжный автосамплер на 108 виал объёмом 2 мл, обеспечивающий минимальное перекрёстное загрязнение и гарантированное охлаждение образцов до 4°C
- Все модули хроматографа оснащены датчиками утечки
- Автоматическая промывка уплотнений плунжеров гарантирует надёжную работу даже при высокой концентрации солей
- Используются «плавающие» плунжеры, со свободным ходом, что уменьшает частоту обслуживания насоса
- Запатентованный смеситель для более эффективного смешения растворителей
- Встроенный алгоритм динамического подавления пульсаций в насосе обеспечивает минимум флуктуаций
- Кран выбора растворителей позволяет быстро и просто переключиться между растворителями
- Все детекторы обеспечивают малые величины шума и дрейфа базовой линии, широкий линейный диапазон, что позволяет достичь самых низких пределов обнаружения

Хроматограф работает под управлением удобной рабочей станции ХРОМАТРОН Workstation



Основные преимущества ПО ХРОМАТРОН-1411

- Дружелюбный и интуитивно-понятный интерфейс
 - Быстрая загрузка программного обеспечения и соединения с прибором
 - Множество встроенных шаблонов, гибкое редактирование, сохранение и печать
 - Встроены стандартные методы, которые могут быть вызваны напрямую
 - Автоматический расчёт содержания пробы через построение калибровочной кривой
 - Функции обработки данных содержат большое количество интегральных событий и несколько методов количественного расчёта
 - Надёжность хранения данных обеспечивается функцией полного резервного копирования и восстановления базы данных
 - Многоуровневое управление полномочиями пользователей и функция отслеживания аудита
- Программное обеспечение ХРОМАТРОН Workstation также соответствует требованиям управления по санитарному надзору за качеством пищевых продуктов и медикаментов (FDA 21 CFR, часть 11), правилам качественной лабораторной практики (GLP), а также организации производства и контроля качества лекарственных средств (GMP)
- По желанию заказчика, ВЭЖХ может комплектоваться другим программным обеспечением с открытым API, для удобства обеспечения работы и управления отдельными компонентами хроматографической системы.

ЖИДКОСТНЫЙ ХРОМАТОГРАФ Хроматрон-1411



В настоящее время выпускаются следующие модули
ВЭЖХ ХРОМАТРОН LC-1411

Насосы и подача растворителя

Изократический насос

Диапазон задаваемых потоков 0.001-10.000 мл/мин,
давление 62 МПа, встроенный дегазатор,
опция обмывки заплунжерного пространства

LC-1411-ISO

Бинарный насос со смешением градиента в зоне высокого давления

Диапазон задаваемых потоков 0.001-10.000 мл/мин,
давление 62 МПа, встроенный дегазатор, опция обмывки
заплунжерного пространства

LC-1411-BIN

Четырехканальный насос со смешением градиента в зоне низкого давления

Диапазон задаваемых потоков 0.001-10.000 мл/мин,
давление 62 МПа, встроенный дегазатор,
опция обмывки заплунжерного пространства

LC-1411-QUA

Система ввода пробы

Ручной инжектор

Тип Rheodine 7725i, петля для ввода пробы 20 мкл,
опционально доступны для заказа петли 10 мкл,
50 мкл, 100 мкл

LC-1411-MINJ

Автосамплер

Объем ввода 0,1–100 мкл, вместимость
автосемплера 108 виал объемом 2мл,
опционально возможно использование
96- и 384-луночных планшетов

LC-1411-AS

Автосамплер с термостатированием проб

Объем ввода 0,1–100 мкл, вместимость
автосемплера 108 виал объемом 2мл,
опционально возможно использование
96- и 384-луночных планшетов, диапазон
поддерживаемых температур

LC-1411-ASCOL

Термостат колонок

Термостат колонок

Диапазон температур от 5 градусов выше температуры окружающей среды до 85 °С

LC-1411-TCC

Термостат колонок с охлаждением

Диапазон температур от 10 градусов ниже температуры окружающей среды до 85 °С

LC-1411-TCOL

Детекторы

Детектор на диодной матрице

Источник света дейтериевая и вольфрамовая лампы, диапазон 190-800нм, проточная ячейка 12 мкл

LC-1411-DAD

Спектрофотометрический детектор

Источник света дейтериевая и вольфрамовая лампы, диапазон 190-900нм, проточная ячейка 12 мкл

LC-1411-UV

Флуориметрический детектор

Источник света ксеноновая лампа, диапазон 200-650 нм, проточная ячейка 12 мкл

LC-1411-FLD

Рефрактометрический детектор

Диапазон показателя преломления 1,00–1,75, диапазон измерений $\pm 600 \cdot 10^{-6}$ единиц показателя преломления

LC-1411-RID

Испарительный детектор по светорассеянию

Диапазон скоростей потока 1-4 мл/мин, газ азот или воздух, температура испарителя 25–130 °С

LC-1411-ELSD

- Ассортимент выпускаемых детекторов и вспомогательных компонентов постоянно расширяется.
- Система менеджмента качества производства, ремонта и технического обслуживания приборов для контроля физических и химических величин Лабтех соответствует всем требованиям ГОСТ Р ИСО 9001-2015 (ISO 9001:2015), номер сертификата соответствия №РОСС RU.ТПРО.001.5000674 в системе сертификации Федерального агентства по техническому регулированию и метрологии.
- Для ВЭЖХ ХРОМАТРОН постоянно в наличии на складе широкий ассортимент колонок и других расходных материалов для жидкостной хроматографии собственного производства Лабтех и от ведущих мировых производителей.
- Мы обеспечиваем полное сервисное обслуживание поставляемых систем, на складе в наличии большое количество готовых ВЭЖХ и всех узлов для обслуживания и ремонта.



ЛАБТЕХ

Лаборатория будущего

Центральный офис:

105318 Москва ул.Ибрагимова д.31 БЦ РТС Семеновский
тел.: (495) 276-7700, (495) 777-5166 многоканальные
факс: (495) 225-5724 (круглосуточно)
post@labteh.com

www.labteh.com

